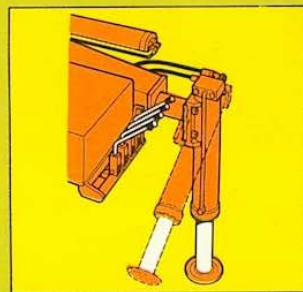
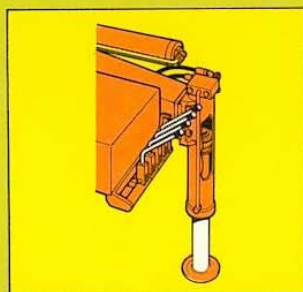
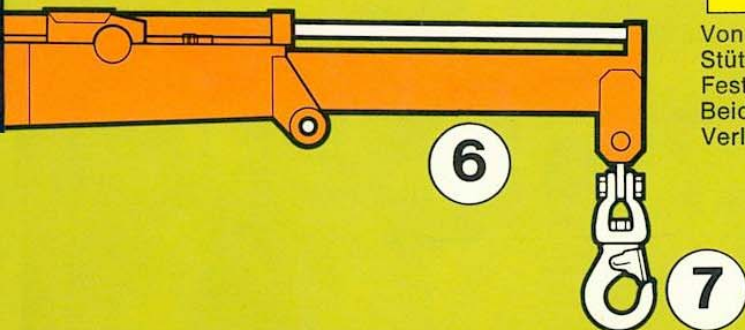


Passen Sie die Stützbeine den Erfordernissen an

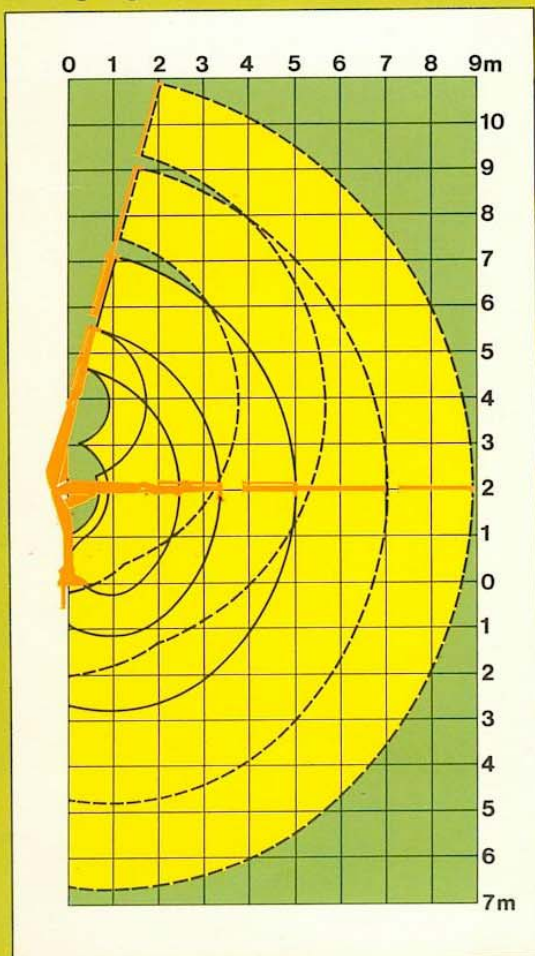
Der neue HIAB 550 hat serienmäßig hydraulische Stützbeine. Doppeltwirkend, natürlich. Von Hand seitlich ausziehbare Stützbeine sind auf Wunsch lieferbar. Wählen Sie die Ausrüstung, die Ihren Bedürfnissen entspricht:



Von Hand seitlich ausziehbare und hochschwenkbare Stützbeine mit maximaler Abstützweite von 3,25 m. Feste Stützbeine.

Beide Ausführungen können mit höhenverstellbaren Verlängerungen ausgerüstet werden.

Bewegungsschema



Technische Daten

Nutzbare Hubmoment	55 kNm (5,5 Mpm)
Max. Ausladung	5 m Standard 7 oder 9 m mit zusätzlicher Armverlängerung
Hydraulisches Schubstück	1,6 m
Hubhöhe über Aufbauebene	
Standard-Ausleger	ca. 7,2 m
7-m-Ausleger	ca. 9,1 m
9-m-Ausleger	ca. 11,0 m
Tragfähigkeit (Auslegerlänge/Last)	1,7 m/3.250 kg 2,5 m/2.200 kg 3,4 m/1.620 kg 5,0 m/1.100 kg Mit zusätzlicher Armverlängerung 7,0 m/ 500 kg 9,0 m/ 250 kg
Empfohlene Pumpenleistung	0,5 dm ³ /sec. (30 l/min)
Betriebsdruck	165 bar (165 kp/cm ²)
Volumen des Ölbehälters	ca. 45 l
Schwenkbereich	360°
Schwenkmoment	11 kNm (1.100 kpm)
Schwenkgeschwindigkeit	22°/sec.
Bauhöhe in Transportstellung	1.930 mm
Breite, einschl. Standard-Stützbeinen	2.300 mm
Gewicht des betriebsbereiten Kranes, einschl. Öl, Montage-teilen, Pumpe und Stützbeine	1.010 kg